

ФОРМА

графического описания местоположения границ населённых пунктов,
территориальных зон, особо охраняемых природных территорий,
зон с особыми условиями использования территорий

ОПИСАНИЕ МЕСТОПОЛОЖЕНИЯ ГРАНИЦ¹

Территориальная зона Р1

(наименование объекта местоположение границ, которого описано (далее - объект)

"Зона природного ландшафта, скверов, парков"

Раздел 1

Сведения об объекте		
№ п/п	Характеристики объекта	Описание характеристик
1	2	3
1.	Местоположение объекта ²	Самарская область, Сергиевский район, сельское поселение Захаркино, село Сидоровка
2.	Площадь объекта +/- величина погрешности определения площади (Р +/- Дельта Р) ³	604627±272 кв.м
3.	Иные характеристики объекта ⁴	

Раздел 2

Сведения о местоположении границ объекта ⁵					
1. Система координат: МСК-63					
2. Сведения о характерных точках границ объекта					
Обозначение характерных точек границ	Координаты, м		Метод определения координат характерной точки ⁶	Средняя квадратическая погрешность положения характерной точки (Мт), м	Описание ⁷ обозначения точки (при наличии)
	Х	У			
1	2	3	4	5	6
1	447443.67	2260674.32	Картометрический метод	0.1	-
2	447452.95	2260675.13	Картометрический метод	0.1	-
3	447472.02	2260682.65	Картометрический метод	0.1	-
4	447481.15	2260684.77	Картометрический метод	0.1	-
5	447492.40	2260683.62	Картометрический метод	0.1	-
6	447501.63	2260683.33	Картометрический метод	0.1	-
7	447508.44	2260679.82	Картометрический метод	0.1	-
8	447516.04	2260679.60	Картометрический метод	0.1	-
9	447527.11	2260687.73	Картометрический метод	0.1	-
10	447531.56	2260698.81	Картометрический метод	0.1	-
11	447532.33	2260706.18	Картометрический метод	0.1	-
12	447532.72	2260711.71	Картометрический метод	0.1	-
13	447531.97	2260723.81	Картометрический метод	0.1	-
14	447534.09	2260731.43	Картометрический метод	0.1	-
15	447536.31	2260741.01	Картометрический метод	0.1	-
16	447539.12	2260751.99	Картометрический метод	0.1	-
17	447544.04	2260760.26	Картометрический метод	0.1	-
18	447549.30	2260762.96	Картометрический метод	0.1	-
19	447551.20	2260772.13	Картометрический метод	0.1	-
20	447554.63	2260783.45	Картометрический метод	0.1	-
21	447548.89	2260796.17	Картометрический метод	0.1	-
22	447544.48	2260806.60	Картометрический метод	0.1	-
23	447538.58	2260820.46	Картометрический метод	0.1	-
24	447534.46	2260832.54	Картометрический метод	0.1	-
25	447529.58	2260854.32	Картометрический метод	0.1	-
26	447516.32	2260868.74	Картометрический метод	0.1	-
27	447503.65	2260882.76	Картометрический метод	0.1	-
28	447496.00	2260894.29	Картометрический метод	0.1	-
29	447492.74	2260907.45	Картометрический метод	0.1	-
30	447496.66	2260916.15	Картометрический метод	0.1	-
31	447500.03	2260921.92	Картометрический метод	0.1	-
32	447510.47	2260929.36	Картометрический метод	0.1	-
33	447535.60	2260942.90	Картометрический метод	0.1	-
34	447542.90	2260945.12	Картометрический метод	0.1	-
35	447554.94	2260948.51	Картометрический метод	0.1	-
36	447564.58	2260951.23	Картометрический метод	0.1	-
37	447568.84	2260953.84	Картометрический метод	0.1	-
38	447574.47	2260955.73	Картометрический метод	0.1	-
39	447573.99	2260966.90	Картометрический метод	0.1	-
40	447573.02	2260976.42	Картометрический метод	0.1	-
41	447575.60	2260982.79	Картометрический метод	0.1	-
42	447581.84	2260992.87	Картометрический метод	0.1	-
43	447595.93	2261003.28	Картометрический метод	0.1	-
44	447603.64	2261005.11	Картометрический метод	0.1	-
45	447614.64	2261007.33	Картометрический метод	0.1	-
46	447621.74	2261009.56	Картометрический метод	0.1	-
47	447630.22	2261014.54	Картометрический метод	0.1	-
48	447636.10	2261017.17	Картометрический метод	0.1	-
49	447639.29	2261027.60	Картометрический метод	0.1	-
50	447641.54	2261035.66	Картометрический метод	0.1	-
51	447640.56	2261045.01	Картометрический метод	0.1	-
52	447634.07	2261050.92	Картометрический метод	0.1	-
53	447624.98	2261058.26	Картометрический метод	0.1	-
54	447623.62	2261059.81	Картометрический метод	0.1	-
55	447620.14	2261060.17	Картометрический метод	0.1	-
56	447611.92	2261055.95	Картометрический метод	0.1	-
57	447604.86	2261054.64	Картометрический метод	0.1	-
58	447595.21	2261054.76	Картометрический метод	0.1	-
59	447587.08	2261056.66	Картометрический метод	0.1	-
60	447582.03	2261058.42	Картометрический метод	0.1	-
61	447572.40	2261063.37	Картометрический метод	0.1	-
62	447564.79	2261071.56	Картометрический метод	0.1	-
63	447561.83	2261078.22	Картометрический метод	0.1	-
64	447559.74	2261085.95	Картометрический метод	0.1	-
65	447560.90	2261092.77	Картометрический метод	0.1	-
66	447566.06	2261101.42	Картометрический метод	0.1	-
67	447571.22	2261105.99	Картометрический метод	0.1	-
68	447577.96	2261109.17	Картометрический метод	0.1	-
69	447606.77	2261134.45	Картометрический метод	0.1	-
70	447616.90	2261135.42	Картометрический метод	0.1	-
71	447621.94	2261141.66	Картометрический метод	0.1	-
72	447629.57	2261146.10	Картометрический метод	0.1	-
73	447631.34	2261148.80	Картометрический метод	0.1	-
74	447630.60	2261154.41	Картометрический метод	0.1	-
75	447639.84	2261158.21	Картометрический метод	0.1	-
76	447642.53	2261162.72	Картометрический метод	0.1	-
77	447640.45	2261166.36	Картометрический метод	0.1	-
78	447624.01	2261166.64	Картометрический метод	0.1	-
79	447617.96	2261177.56	Картометрический метод	0.1	-
80	447612.50	2261187.70	Картометрический метод	0.1	-

Сведения о местоположении границ объекта ⁵					
1. Система координат: МСК-63					
2. Сведения о характерных точках границ объекта					
Обозначение характерных точек границ	Координаты, м		Метод определения координат характерной точки ⁶	Средняя квадратическая погрешность положения характерной точки (Мт), м	Описание ⁷ обозначения точки (при наличии)
	Х	У			
1	2	3	4	5	6
81	447610.23	2261200.09	Картометрический метод	0.1	-
82	447610.18	2261211.44	Картометрический метод	0.1	-
83	447613.94	2261216.83	Картометрический метод	0.1	-
84	447624.53	2261227.07	Картометрический метод	0.1	-
85	447641.50	2261237.17	Картометрический метод	0.1	-
86	447649.86	2261244.18	Картометрический метод	0.1	-
87	447657.29	2261252.74	Картометрический метод	0.1	-
88	447660.92	2261259.62	Картометрический метод	0.1	-
89	447665.22	2261263.12	Картометрический метод	0.1	-
90	447679.96	2261269.81	Картометрический метод	0.1	-
91	447703.13	2261293.20	Картометрический метод	0.1	-
92	447707.27	2261297.84	Картометрический метод	0.1	-
93	447718.22	2261315.34	Картометрический метод	0.1	-
94	447723.22	2261329.06	Картометрический метод	0.1	-
95	447724.35	2261343.54	Картометрический метод	0.1	-
96	447725.70	2261368.82	Картометрический метод	0.1	-
97	447723.60	2261390.91	Картометрический метод	0.1	-
98	447727.08	2261419.81	Картометрический метод	0.1	-
99	447726.39	2261430.65	Картометрический метод	0.1	-
100	447724.68	2261441.92	Картометрический метод	0.1	-
101	447710.06	2261475.10	Картометрический метод	0.1	-
102	447707.04	2261484.96	Картометрический метод	0.1	-
103	447698.52	2261500.12	Картометрический метод	0.1	-
104	447692.02	2261510.34	Картометрический метод	0.1	-
105	447685.72	2261520.17	Картометрический метод	0.1	-
106	447674.13	2261537.74	Картометрический метод	0.1	-
107	447667.02	2261542.00	Картометрический метод	0.1	-
108	447656.96	2261542.70	Картометрический метод	0.1	-
109	447641.66	2261537.32	Картометрический метод	0.1	-
110	447630.00	2261534.55	Картометрический метод	0.1	-
111	447618.22	2261533.65	Картометрический метод	0.1	-
112	447607.92	2261533.62	Картометрический метод	0.1	-
113	447596.21	2261534.21	Картометрический метод	0.1	-
114	447576.19	2261541.76	Картометрический метод	0.1	-
115	447566.98	2261547.08	Картометрический метод	0.1	-
116	447555.20	2261559.05	Картометрический метод	0.1	-
117	447538.03	2261582.68	Картометрический метод	0.1	-
118	447528.72	2261594.54	Картометрический метод	0.1	-
119	447520.90	2261611.74	Картометрический метод	0.1	-
120	447517.46	2261638.42	Картометрический метод	0.1	-
121	447517.18	2261653.56	Картометрический метод	0.1	-
122	447520.63	2261669.81	Картометрический метод	0.1	-
123	447524.40	2261679.52	Картометрический метод	0.1	-
124	447531.56	2261691.10	Картометрический метод	0.1	-
125	447549.84	2261711.28	Картометрический метод	0.1	-
126	447554.26	2261717.41	Картометрический метод	0.1	-
127	447561.44	2261735.14	Картометрический метод	0.1	-
128	447568.56	2261752.74	Картометрический метод	0.1	-
129	447579.22	2261768.24	Картометрический метод	0.1	-
130	447586.36	2261774.78	Картометрический метод	0.1	-
131	447586.41	2261775.90	Картометрический метод	0.1	-
132	447588.74	2261785.48	Картометрический метод	0.1	-
133	447585.94	2261795.71	Картометрический метод	0.1	-
134	447581.62	2261808.24	Картометрический метод	0.1	-
135	447559.06	2261835.12	Картометрический метод	0.1	-
136	447542.00	2261848.46	Картометрический метод	0.1	-
137	447526.60	2261857.82	Картометрический метод	0.1	-
138	447516.66	2261864.84	Картометрический метод	0.1	-
139	447493.36	2261889.32	Картометрический метод	0.1	-
140	447483.69	2261902.12	Картометрический метод	0.1	-
141	447477.50	2261906.35	Картометрический метод	0.1	-
142	447466.18	2261914.75	Картометрический метод	0.1	-
143	447451.26	2261921.28	Картометрический метод	0.1	-
144	447439.96	2261930.24	Картометрический метод	0.1	-
145	447424.56	2261939.58	Картометрический метод	0.1	-
146	447414.86	2261947.72	Картометрический метод	0.1	-
147	447406.78	2261955.02	Картометрический метод	0.1	-
148	447394.40	2261971.12	Картометрический метод	0.1	-
149	447386.32	2261990.94	Картометрический метод	0.1	-
150	447382.56	2262011.12	Картометрический метод	0.1	-
151	447379.63	2262026.94	Картометрический метод	0.1	-
152	447372.32	2262037.79	Картометрический метод	0.1	-
153	447360.24	2262048.13	Картометрический метод	0.1	-
154	447344.67	2262058.64	Картометрический метод	0.1	-
155	447326.40	2262068.92	Картометрический метод	0.1	-
156	447301.50	2262082.70	Картометрический метод	0.1	-
157	447290.14	2262095.06	Картометрический метод	0.1	-
158	447285.66	2262105.02	Картометрический метод	0.1	-
159	447281.36	2262114.22	Картометрический метод	0.1	-
160	447278.80	2262121.10	Картометрический метод	0.1	-

Сведения о местоположении границ объекта ⁵					
1. Система координат: МСК-63					
2. Сведения о характерных точках границ объекта					
Обозначение характерных точек границ	Координаты, м		Метод определения координат характерной точки ⁶	Средняя квадратическая погрешность положения характерной точки (Мт), м	Описание ⁷ обозначения точки (при наличии)
	Х	У			
1	2	3	4	5	6
161	447277.96	2262129.38	Картометрический метод	0.1	-
162	447279.50	2262144.65	Картометрический метод	0.1	-
163	447282.91	2262155.53	Картометрический метод	0.1	-
164	447287.69	2262165.03	Картометрический метод	0.1	-
165	447301.87	2262181.56	Картометрический метод	0.1	-
166	447318.78	2262203.00	Картометрический метод	0.1	-
167	447335.59	2262218.27	Картометрический метод	0.1	-
168	447364.00	2262269.13	Картометрический метод	0.1	-
169	447367.30	2262286.40	Картометрический метод	0.1	-
170	447373.68	2262303.14	Картометрический метод	0.1	-
171	447384.16	2262328.12	Картометрический метод	0.1	-
172	447391.24	2262338.27	Картометрический метод	0.1	-
173	447405.00	2262350.01	Картометрический метод	0.1	-
174	447412.10	2262354.76	Картометрический метод	0.1	-
175	447436.56	2262366.60	Картометрический метод	0.1	-
176	447438.55	2262367.64	Картометрический метод	0.1	-
177	447203.38	2262509.96	Картометрический метод	0.1	-
178	447211.75	2262416.34	Картометрический метод	0.1	-
179	447211.51	2262407.29	Картометрический метод	0.1	-
180	447255.50	2262373.41	Картометрический метод	0.1	-
181	447264.44	2262374.06	Картометрический метод	0.1	-
182	447281.88	2262360.97	Картометрический метод	0.1	-
183	447190.02	2262344.62	Картометрический метод	0.1	-
184	447171.06	2262341.25	Картометрический метод	0.1	-
185	447174.56	2262320.03	Картометрический метод	0.1	-
186	447195.14	2262322.70	Картометрический метод	0.1	-
187	447195.34	2262321.86	Картометрический метод	0.1	-
188	447201.32	2262296.27	Картометрический метод	0.1	-
189	447201.79	2262294.25	Картометрический метод	0.1	-
190	447206.72	2262294.82	Картометрический метод	0.1	-
191	447207.74	2262283.45	Картометрический метод	0.1	-
192	447208.84	2262271.51	Картометрический метод	0.1	-
193	447215.38	2262231.00	Картометрический метод	0.1	-
194	447213.19	2262217.31	Картометрический метод	0.1	-
195	447204.44	2262186.94	Картометрический метод	0.1	-
196	447185.81	2262162.25	Картометрический метод	0.1	-
197	447179.42	2262164.02	Картометрический метод	0.1	-
198	447178.31	2262156.56	Картометрический метод	0.1	-
199	447178.31	2262156.23	Картометрический метод	0.1	-
200	447171.86	2262151.04	Картометрический метод	0.1	-
201	447176.08	2262114.08	Картометрический метод	0.1	-
202	447178.84	2262063.18	Картометрический метод	0.1	-
203	447193.89	2262061.91	Картометрический метод	0.1	-
204	447193.16	2262040.71	Картометрический метод	0.1	-
205	447193.02	2262036.77	Картометрический метод	0.1	-
206	447210.55	2262036.60	Картометрический метод	0.1	-
207	447241.51	2262014.65	Картометрический метод	0.1	-
208	447265.38	2262007.36	Картометрический метод	0.1	-
209	447275.56	2261999.66	Картометрический метод	0.1	-
210	447281.56	2261989.75	Картометрический метод	0.1	-
211	447282.88	2261978.11	Картометрический метод	0.1	-
212	447216.44	2261974.64	Картометрический метод	0.1	-
213	447216.82	2261943.68	Картометрический метод	0.1	-
214	447269.95	2261945.32	Картометрический метод	0.1	-
215	447290.78	2261945.99	Картометрический метод	0.1	-
216	447291.33	2261931.26	Картометрический метод	0.1	-
217	447271.62	2261929.41	Картометрический метод	0.1	-
218	447254.88	2261927.81	Картометрический метод	0.1	-
219	447219.60	2261911.27	Картометрический метод	0.1	-
220	447207.51	2261906.39	Картометрический метод	0.1	-
221	447208.89	2261892.46	Картометрический метод	0.1	-
222	447213.80	2261892.45	Картометрический метод	0.1	-
223	447213.04	2261878.94	Картометрический метод	0.1	-
224	447213.60	2261860.33	Картометрический метод	0.1	-
225	447244.31	2261853.41	Картометрический метод	0.1	-
226	447270.30	2261847.54	Картометрический метод	0.1	-
227	447284.92	2261821.49	Картометрический метод	0.1	-
228	447290.88	2261804.25	Картометрический метод	0.1	-
229	447292.50	2261771.41	Картометрический метод	0.1	-
230	447428.00	2261768.36	Картометрический метод	0.1	-
231	447420.98	2261752.69	Картометрический метод	0.1	-
232	447418.44	2261741.70	Картометрический метод	0.1	-
233	447412.32	2261722.66	Картометрический метод	0.1	-
234	447409.91	2261706.89	Картометрический метод	0.1	-
235	447399.14	2261643.94	Картометрический метод	0.1	-
236	447393.69	2261625.02	Картометрический метод	0.1	-
237	447390.65	2261588.72	Картометрический метод	0.1	-
238	447393.88	2261567.62	Картометрический метод	0.1	-
239	447388.13	2261547.50	Картометрический метод	0.1	-
240	447368.60	2261516.31	Картометрический метод	0.1	-

Сведения о местоположении границ объекта ⁵					
1. Система координат: МСК-63					
2. Сведения о характерных точках границ объекта					
Обозначение характерных точек границ	Координаты, м		Метод определения координат характерной точки ⁶	Средняя квадратическая погрешность положения характерной точки (Мт), м	Описание ⁷ обозначения точки (при наличии)
	Х	У			
1	2	3	4	5	6
241	447306.87	2261513.86	Картометрический метод	0.1	-
242	447306.88	2261509.16	Картометрический метод	0.1	-
243	447307.00	2261494.03	Картометрический метод	0.1	-
244	447299.50	2261483.52	Картометрический метод	0.1	-
245	447283.63	2261457.02	Картометрический метод	0.1	-
246	447275.33	2261448.85	Картометрический метод	0.1	-
247	447269.37	2261441.90	Картометрический метод	0.1	-
248	447254.96	2261433.78	Картометрический метод	0.1	-
249	447229.37	2261431.11	Картометрический метод	0.1	-
250	447179.66	2261431.71	Картометрический метод	0.1	-
251	447179.73	2261408.38	Картометрический метод	0.1	-
252	447168.99	2261377.17	Картометрический метод	0.1	-
253	447159.56	2261345.59	Картометрический метод	0.1	-
254	447160.82	2261331.55	Картометрический метод	0.1	-
255	447161.01	2261329.27	Картометрический метод	0.1	-
256	447142.26	2261267.86	Картометрический метод	0.1	-
257	447137.52	2261263.25	Картометрический метод	0.1	-
258	447126.63	2261235.47	Картометрический метод	0.1	-
259	447111.21	2261181.91	Картометрический метод	0.1	-
260	447122.28	2261131.62	Картометрический метод	0.1	-
261	447138.75	2261123.61	Картометрический метод	0.1	-
262	447191.67	2261132.94	Картометрический метод	0.1	-
263	447230.18	2261136.49	Картометрический метод	0.1	-
264	447244.64	2261119.85	Картометрический метод	0.1	-
265	447258.54	2261099.72	Картометрический метод	0.1	-
266	447287.42	2261053.78	Картометрический метод	0.1	-
267	447288.94	2261047.79	Картометрический метод	0.1	-
268	447292.90	2261032.17	Картометрический метод	0.1	-
269	447298.36	2261010.64	Картометрический метод	0.1	-
270	447289.00	2261007.42	Картометрический метод	0.1	-
271	447199.44	2260986.23	Картометрический метод	0.1	-
272	447186.88	2260984.06	Картометрический метод	0.1	-
273	447133.96	2260974.89	Картометрический метод	0.1	-
274	447104.50	2260971.69	Картометрический метод	0.1	-
275	447069.06	2260966.48	Картометрический метод	0.1	-
276	447069.70	2260929.45	Картометрический метод	0.1	-
277	447097.41	2260942.06	Картометрический метод	0.1	-
278	447132.30	2260949.69	Картометрический метод	0.1	-
279	447323.00	2260991.40	Картометрический метод	0.1	-
280	447394.12	2260989.13	Картометрический метод	0.1	-
281	447432.65	2260976.20	Картометрический метод	0.1	-
282	447466.80	2260914.17	Картометрический метод	0.1	-
283	447488.35	2260841.88	Картометрический метод	0.1	-
284	447501.41	2260825.25	Картометрический метод	0.1	-
285	447496.08	2260822.32	Картометрический метод	0.1	-
286	447485.00	2260820.88	Картометрический метод	0.1	-
287	447450.66	2260816.04	Картометрический метод	0.1	-
288	447447.04	2260815.53	Картометрический метод	0.1	-
289	447449.81	2260793.38	Картометрический метод	0.1	-
290	447449.19	2260776.91	Картометрический метод	0.1	-
291	447448.69	2260763.53	Картометрический метод	0.1	-
292	447386.19	2260753.31	Картометрический метод	0.1	-
293	447387.44	2260741.97	Картометрический метод	0.1	-
294	447377.06	2260731.34	Картометрический метод	0.1	-
295	447373.11	2260727.28	Картометрический метод	0.1	-
296	447386.13	2260728.69	Картометрический метод	0.1	-
297	447396.29	2260730.76	Картометрический метод	0.1	-
298	447416.50	2260732.66	Картометрический метод	0.1	-
299	447424.01	2260730.79	Картометрический метод	0.1	-
300	447431.60	2260722.05	Картометрический метод	0.1	-
301	447435.25	2260712.77	Картометрический метод	0.1	-
302	447437.24	2260702.84	Картометрический метод	0.1	-
303	447437.43	2260694.12	Картометрический метод	0.1	-
304	447436.82	2260688.20	Картометрический метод	0.1	-
305	447436.30	2260683.24	Картометрический метод	0.1	-
306	447439.16	2260678.83	Картометрический метод	0.1	-
1	447443.67	2260674.32	Картометрический метод	0.1	-
307	447401.31	2258816.91	Картометрический метод	0.1	-
308	447467.17	2258839.31	Картометрический метод	0.1	-
309	447466.84	2258860.74	Картометрический метод	0.1	-
310	447464.76	2258997.82	Картометрический метод	0.1	-
311	447452.48	2259017.98	Картометрический метод	0.1	-
312	447438.84	2259028.24	Картометрический метод	0.1	-
313	447428.55	2259033.62	Картометрический метод	0.1	-
314	447419.78	2259036.87	Картометрический метод	0.1	-
315	447410.96	2259038.02	Картометрический метод	0.1	-
316	447400.51	2259037.42	Картометрический метод	0.1	-
317	447395.74	2259036.37	Картометрический метод	0.1	-
318	447389.79	2259038.63	Картометрический метод	0.1	-

Сведения о местоположении границ объекта ⁵					
1. Система координат: МСК-63					
2. Сведения о характерных точках границ объекта					
Обозначение характерных точек границ	Координаты, м		Метод определения координат характерной точки ⁶	Средняя квадратическая погрешность положения характерной точки (Мт), м	Описание ⁷ обозначения точки (при наличии)
	Х	У			
1	2	3	4	5	6
319	447383.56	2259042.10	Картометрический метод	0.1	-
320	447370.88	2259052.93	Картометрический метод	0.1	-
321	447346.64	2259081.74	Картометрический метод	0.1	-
322	447326.16	2259096.98	Картометрический метод	0.1	-
323	447307.21	2259110.09	Картометрический метод	0.1	-
324	447285.88	2259116.99	Картометрический метод	0.1	-
325	447269.61	2259126.00	Картометрический метод	0.1	-
326	447260.16	2259137.78	Картометрический метод	0.1	-
327	447251.44	2259155.08	Картометрический метод	0.1	-
328	447250.26	2259170.37	Картометрический метод	0.1	-
329	447254.22	2259189.10	Картометрический метод	0.1	-
330	447260.14	2259210.16	Картометрический метод	0.1	-
331	447266.58	2259226.73	Картометрический метод	0.1	-
332	447276.64	2259248.28	Картометрический метод	0.1	-
333	447287.61	2259268.90	Картометрический метод	0.1	-
334	447294.81	2259290.23	Картометрический метод	0.1	-
335	447300.98	2259308.60	Картометрический метод	0.1	-
336	447304.24	2259324.37	Картометрический метод	0.1	-
337	447305.25	2259339.00	Картометрический метод	0.1	-
338	447301.67	2259356.56	Картометрический метод	0.1	-
339	447295.92	2259369.19	Картометрический метод	0.1	-
340	447287.12	2259383.82	Картометрический метод	0.1	-
341	447273.56	2259400.56	Картометрический метод	0.1	-
342	447259.64	2259422.34	Картометрический метод	0.1	-
343	447247.28	2259446.35	Картометрический метод	0.1	-
344	447240.99	2259460.31	Картометрический метод	0.1	-
345	447235.63	2259485.32	Картометрический метод	0.1	-
346	447237.84	2259497.82	Картометрический метод	0.1	-
347	447242.56	2259532.71	Картометрический метод	0.1	-
348	447253.87	2259566.21	Картометрический метод	0.1	-
349	447269.86	2259597.17	Картометрический метод	0.1	-
350	447285.78	2259625.15	Картометрический метод	0.1	-
351	447298.68	2259646.33	Картометрический метод	0.1	-
352	447304.39	2259659.34	Картометрический метод	0.1	-
353	447308.34	2259676.89	Картометрический метод	0.1	-
354	447310.68	2259706.47	Картометрический метод	0.1	-
355	447314.01	2259737.22	Картометрический метод	0.1	-
356	447317.86	2259751.19	Картометрический метод	0.1	-
357	447328.99	2259777.82	Картометрический метод	0.1	-
358	447338.90	2259805.68	Картометрический метод	0.1	-
359	447346.90	2259821.32	Картометрический метод	0.1	-
360	447358.72	2259837.14	Картометрический метод	0.1	-
361	447369.16	2259849.11	Картометрический метод	0.1	-
362	447377.34	2259859.95	Картометрический метод	0.1	-
363	447386.06	2259866.58	Картометрический метод	0.1	-
364	447398.92	2259873.68	Картометрический метод	0.1	-
365	447414.28	2259880.41	Картометрический метод	0.1	-
366	447430.06	2259890.72	Картометрический метод	0.1	-
367	447441.70	2259900.26	Картометрический метод	0.1	-
368	447451.88	2259914.03	Картометрический метод	0.1	-
369	447458.46	2259923.42	Картометрический метод	0.1	-
370	447459.68	2259933.87	Картометрический метод	0.1	-
371	447458.34	2259943.50	Картометрический метод	0.1	-
372	447452.22	2259951.17	Картометрический метод	0.1	-
373	447438.41	2259955.78	Картометрический метод	0.1	-
374	447423.98	2259961.02	Картометрический метод	0.1	-
375	447401.52	2259973.68	Картометрический метод	0.1	-
376	447387.58	2259985.49	Картометрический метод	0.1	-
377	447377.54	2260000.78	Картометрический метод	0.1	-
378	447372.94	2260018.90	Картометрический метод	0.1	-
379	447368.02	2260036.44	Картометрический метод	0.1	-
380	447367.26	2260055.94	Картометрический метод	0.1	-
381	447369.25	2260071.78	Картометрический метод	0.1	-
382	447374.55	2260092.90	Картометрический метод	0.1	-
383	447379.52	2260113.21	Картометрический метод	0.1	-
384	447381.64	2260175.60	Картометрический метод	0.1	-
385	447393.42	2260210.40	Картометрический метод	0.1	-
386	447435.32	2260287.98	Картометрический метод	0.1	-
387	447440.92	2260309.85	Картометрический метод	0.1	-
388	447433.60	2260362.40	Картометрический метод	0.1	-
389	447415.37	2260404.56	Картометрический метод	0.1	-
390	447408.82	2260419.72	Картометрический метод	0.1	-
391	447401.08	2260437.52	Картометрический метод	0.1	-
392	447394.44	2260452.86	Картометрический метод	0.1	-
393	447391.86	2260471.32	Картометрический метод	0.1	-
394	447395.90	2260478.69	Картометрический метод	0.1	-
395	447419.26	2260486.34	Картометрический метод	0.1	-
396	447429.44	2260486.11	Картометрический метод	0.1	-
397	447439.42	2260487.50	Картометрический метод	0.1	-
398	447446.91	2260489.52	Картометрический метод	0.1	-

Сведения о местоположении границ объекта ⁵					
1. Система координат: МСК-63					
2. Сведения о характерных точках границ объекта					
Обозначение характерных точек границ	Координаты, м		Метод определения координат характерной точки ⁶	Средняя квадратическая погрешность положения характерной точки (Мт), м	Описание ⁷ обозначения точки (при наличии)
	Х	У			
1	2	3	4	5	6
399	447452.79	2260492.17	Картометрический метод	0.1	-
400	447457.29	2260496.19	Картометрический метод	0.1	-
401	447458.74	2260505.00	Картометрический метод	0.1	-
402	447458.70	2260525.00	Картометрический метод	0.1	-
403	447451.18	2260547.42	Картометрический метод	0.1	-
404	447434.88	2260557.90	Картометрический метод	0.1	-
405	447417.32	2260568.26	Картометрический метод	0.1	-
406	447406.66	2260576.60	Картометрический метод	0.1	-
407	447399.99	2260587.13	Картометрический метод	0.1	-
408	447398.04	2260601.87	Картометрический метод	0.1	-
409	447395.57	2260608.00	Картометрический метод	0.1	-
410	447389.74	2260620.83	Картометрический метод	0.1	-
411	447386.14	2260631.39	Картометрический метод	0.1	-
412	447377.02	2260642.24	Картометрический метод	0.1	-
413	447371.10	2260659.78	Картометрический метод	0.1	-
414	447362.59	2260683.20	Картометрический метод	0.1	-
415	447360.33	2260700.19	Картометрический метод	0.1	-
416	447361.16	2260704.78	Картометрический метод	0.1	-
417	447363.28	2260710.23	Картометрический метод	0.1	-
418	447366.04	2260716.27	Картометрический метод	0.1	-
419	447361.95	2260715.74	Картометрический метод	0.1	-
420	447358.75	2260709.42	Картометрический метод	0.1	-
421	447355.69	2260697.36	Картометрический метод	0.1	-
422	447357.66	2260683.86	Картометрический метод	0.1	-
423	447359.19	2260676.52	Картометрический метод	0.1	-
424	447365.13	2260647.86	Картометрический метод	0.1	-
425	447366.50	2260639.77	Картометрический метод	0.1	-
426	447374.88	2260614.64	Картометрический метод	0.1	-
427	447385.94	2260594.36	Картометрический метод	0.1	-
428	447390.88	2260579.61	Картометрический метод	0.1	-
429	447394.96	2260560.19	Картометрический метод	0.1	-
430	447393.62	2260533.88	Картометрический метод	0.1	-
431	447389.88	2260522.53	Картометрический метод	0.1	-
432	447377.06	2260502.70	Картометрический метод	0.1	-
433	447378.13	2260493.48	Картометрический метод	0.1	-
434	447377.44	2260482.05	Картометрический метод	0.1	-
435	447375.15	2260473.58	Картометрический метод	0.1	-
436	447378.84	2260454.24	Картометрический метод	0.1	-
437	447381.42	2260435.15	Картометрический метод	0.1	-
438	447361.92	2260432.44	Картометрический метод	0.1	-
439	447362.25	2260430.75	Картометрический метод	0.1	-
440	447372.05	2260380.75	Картометрический метод	0.1	-
441	447373.56	2260366.94	Картометрический метод	0.1	-
442	447372.24	2260353.71	Картометрический метод	0.1	-
443	447390.02	2260354.68	Картометрический метод	0.1	-
444	447388.87	2260343.65	Картометрический метод	0.1	-
445	447392.49	2260334.01	Картометрический метод	0.1	-
446	447406.84	2260334.95	Картометрический метод	0.1	-
447	447410.88	2260332.92	Картометрический метод	0.1	-
448	447408.56	2260314.23	Картометрический метод	0.1	-
449	447402.85	2260300.67	Картометрический метод	0.1	-
450	447394.19	2260283.84	Картометрический метод	0.1	-
451	447393.38	2260272.41	Картометрический метод	0.1	-
452	447387.88	2260258.34	Картометрический метод	0.1	-
453	447370.88	2260223.73	Картометрический метод	0.1	-
454	447373.25	2260203.50	Картометрический метод	0.1	-
455	447366.50	2260188.41	Картометрический метод	0.1	-
456	447367.13	2260163.81	Картометрический метод	0.1	-
457	447368.38	2260154.67	Картометрический метод	0.1	-
458	447369.54	2260135.10	Картометрический метод	0.1	-
459	447368.38	2260112.86	Картометрический метод	0.1	-
460	447361.44	2260081.56	Картометрический метод	0.1	-
461	447362.00	2260064.19	Картометрический метод	0.1	-
462	447360.63	2260043.86	Картометрический метод	0.1	-
463	447369.06	2260014.81	Картометрический метод	0.1	-
464	447380.69	2259987.41	Картометрический метод	0.1	-
465	447406.81	2259968.06	Картометрический метод	0.1	-
466	447416.56	2259957.41	Картометрический метод	0.1	-
467	447415.81	2259952.91	Картометрический метод	0.1	-
468	447411.25	2259946.58	Картометрический метод	0.1	-
469	447394.55	2259923.56	Картометрический метод	0.1	-
470	447386.44	2259908.81	Картометрический метод	0.1	-
471	447374.68	2259893.89	Картометрический метод	0.1	-
472	447348.26	2259892.94	Картометрический метод	0.1	-
473	447348.31	2259892.02	Картометрический метод	0.1	-
474	447349.65	2259868.16	Картометрический метод	0.1	-
475	447325.52	2259843.33	Картометрический метод	0.1	-
476	447323.84	2259822.44	Картометрический метод	0.1	-
477	447314.52	2259797.54	Картометрический метод	0.1	-
478	447306.84	2259793.40	Картометрический метод	0.1	-

Сведения о местоположении границ объекта ⁵					
1. Система координат: МСК-63					
2. Сведения о характерных точках границ объекта					
Обозначение характерных точек границ	Координаты, м		Метод определения координат характерной точки ⁶	Средняя квадратическая погрешность положения характерной точки (Мт), м	Описание ⁷ обозначения точки (при наличии)
	Х	У			
1	2	3	4	5	6
479	447299.71	2259767.39	Картометрический метод	0.1	-
480	447296.60	2259758.02	Картометрический метод	0.1	-
481	447295.33	2259756.97	Картометрический метод	0.1	-
482	447275.46	2259694.29	Картометрический метод	0.1	-
483	447275.38	2259694.04	Картометрический метод	0.1	-
484	447266.31	2259657.48	Картометрический метод	0.1	-
485	447258.74	2259619.14	Картометрический метод	0.1	-
486	447239.26	2259582.77	Картометрический метод	0.1	-
487	447227.75	2259543.43	Картометрический метод	0.1	-
488	447220.92	2259520.10	Картометрический метод	0.1	-
489	447223.56	2259508.45	Картометрический метод	0.1	-
490	447235.19	2259457.08	Картометрический метод	0.1	-
491	447271.56	2259390.98	Картометрический метод	0.1	-
492	447284.81	2259368.42	Картометрический метод	0.1	-
493	447288.13	2259358.03	Картометрический метод	0.1	-
494	447284.44	2259346.56	Картометрический метод	0.1	-
495	447263.69	2259316.61	Картометрический метод	0.1	-
496	447235.94	2259319.38	Картометрический метод	0.1	-
497	447228.81	2259311.58	Картометрический метод	0.1	-
498	447219.03	2259263.64	Картометрический метод	0.1	-
499	447220.63	2259239.42	Картометрический метод	0.1	-
500	447228.56	2259205.25	Картометрический метод	0.1	-
501	447242.19	2259178.53	Картометрический метод	0.1	-
502	447240.63	2259158.86	Картометрический метод	0.1	-
503	447246.38	2259142.30	Картометрический метод	0.1	-
504	447261.50	2259120.95	Картометрический метод	0.1	-
505	447304.89	2259099.87	Картометрический метод	0.1	-
506	447365.25	2259044.37	Картометрический метод	0.1	-
507	447365.56	2259001.72	Картометрический метод	0.1	-
508	447365.25	2258980.73	Картометрический метод	0.1	-
509	447370.06	2258963.11	Картометрический метод	0.1	-
510	447380.41	2258950.68	Картометрический метод	0.1	-
511	447400.50	2258926.56	Картометрический метод	0.1	-
512	447411.38	2258895.44	Картометрический метод	0.1	-
513	447415.53	2258866.66	Картометрический метод	0.1	-
514	447412.75	2258836.19	Картометрический метод	0.1	-
307	447401.31	2258816.91	Картометрический метод	0.1	-
515	446686.27	2260821.83	Картометрический метод	0.1	-
516	446802.89	2260829.96	Картометрический метод	0.1	-
517	446803.10	2260842.38	Картометрический метод	0.1	-
518	446814.18	2260842.05	Картометрический метод	0.1	-
519	446976.07	2260857.20	Картометрический метод	0.1	-
520	447003.39	2260864.95	Картометрический метод	0.1	-
521	447047.24	2260872.96	Картометрический метод	0.1	-
522	447052.43	2260874.10	Картометрический метод	0.1	-
523	447049.65	2260932.21	Картометрический метод	0.1	-
524	447017.57	2260929.13	Картометрический метод	0.1	-
525	447019.13	2260897.86	Картометрический метод	0.1	-
526	446989.88	2260896.20	Картометрический метод	0.1	-
527	446974.63	2260896.94	Картометрический метод	0.1	-
528	446947.75	2260895.61	Картометрический метод	0.1	-
529	446931.39	2260897.25	Картометрический метод	0.1	-
530	446903.21	2260901.21	Картометрический метод	0.1	-
531	446899.93	2260901.09	Картометрический метод	0.1	-
532	446887.73	2260901.44	Картометрический метод	0.1	-
533	446886.14	2260912.59	Картометрический метод	0.1	-
534	446559.12	2260895.71	Картометрический метод	0.1	-
535	446544.07	2260895.77	Картометрический метод	0.1	-
536	446543.93	2260951.58	Картометрический метод	0.1	-
537	446353.65	2261008.06	Картометрический метод	0.1	-
538	446349.64	2260956.08	Картометрический метод	0.1	-
539	446349.48	2260954.06	Картометрический метод	0.1	-
540	446348.50	2260941.28	Картометрический метод	0.1	-
541	446346.51	2260920.45	Картометрический метод	0.1	-
542	446357.17	2260913.90	Картометрический метод	0.1	-
543	446355.14	2260888.58	Картометрический метод	0.1	-
544	446356.72	2260834.68	Картометрический метод	0.1	-
545	446679.48	2260872.03	Картометрический метод	0.1	-
515	446686.27	2260821.83	Картометрический метод	0.1	-
546	446824.70	2258836.59	Картометрический метод	0.1	-
547	446836.04	2258840.09	Картометрический метод	0.1	-
548	446858.75	2258850.74	Картометрический метод	0.1	-
549	446876.47	2258865.98	Картометрический метод	0.1	-
550	446890.56	2258886.20	Картометрический метод	0.1	-
551	446906.76	2258901.13	Картометрический метод	0.1	-
552	446927.06	2258928.52	Картометрический метод	0.1	-
553	446932.70	2258934.64	Картометрический метод	0.1	-
554	446938.66	2258926.05	Картометрический метод	0.1	-

Сведения о местоположении границ объекта ⁵					
1. Система координат: МСК-63					
2. Сведения о характерных точках границ объекта					
Обозначение характерных точек границ	Координаты, м		Метод определения координат характерной точки ⁶	Средняя квадратическая погрешность положения характерной точки (Мт), м	Описание ⁷ обозначения точки (при наличии)
	Х	У			
1	2	3	4	5	6
555	446917.13	2258983.29	Картометрический метод	0.1	-
556	446707.72	2258905.33	Картометрический метод	0.1	-
557	446704.35	2258904.08	Картометрический метод	0.1	-
558	446757.39	2258837.35	Картометрический метод	0.1	-
559	446760.77	2258843.18	Картометрический метод	0.1	-
560	446779.01	2258849.57	Картометрический метод	0.1	-
561	446785.48	2258850.98	Картометрический метод	0.1	-
562	446793.10	2258855.24	Картометрический метод	0.1	-
563	446801.95	2258854.62	Картометрический метод	0.1	-
564	446806.10	2258848.43	Картометрический метод	0.1	-
565	446812.14	2258838.48	Картометрический метод	0.1	-
546	446824.70	2258836.59	Картометрический метод	0.1	-
566	446871.41	2259287.28	Картометрический метод	0.1	-
567	446917.81	2259306.44	Картометрический метод	0.1	-
568	447087.58	2259377.73	Картометрический метод	0.1	-
569	447085.74	2259427.74	Картометрический метод	0.1	-
570	447135.10	2259446.13	Картометрический метод	0.1	-
571	447129.83	2259589.78	Картометрический метод	0.1	-
572	447124.13	2259583.33	Картометрический метод	0.1	-
573	447061.57	2259518.42	Картометрический метод	0.1	-
574	447033.47	2259489.08	Картометрический метод	0.1	-
575	446895.76	2259345.25	Картометрический метод	0.1	-
576	446866.68	2259317.77	Картометрический метод	0.1	-
577	446863.32	2259313.10	Картометрический метод	0.1	-
578	446863.98	2259307.43	Картометрический метод	0.1	-
566	446871.41	2259287.28	Картометрический метод	0.1	-
579	446947.15	2260444.82	Картометрический метод	0.1	-
580	446983.90	2260446.84	Картометрический метод	0.1	-
581	446979.47	2260513.68	Картометрический метод	0.1	-
582	446954.71	2260512.28	Картометрический метод	0.1	-
583	446942.68	2260511.57	Картометрический метод	0.1	-
579	446947.15	2260444.82	Картометрический метод	0.1	-
584	446718.25	2259578.53	Картометрический метод	0.1	-
585	446785.62	2259582.68	Картометрический метод	0.1	-
586	446786.42	2259582.74	Картометрический метод	0.1	-
587	446775.47	2259747.37	Картометрический метод	0.1	-
588	446708.10	2259743.22	Картометрический метод	0.1	-
584	446718.25	2259578.53	Картометрический метод	0.1	-

Раздел 3

Сведения о местоположении изменённых (уточнённых) границ объекта⁸

1. Система координат _____ –

2. Сведения о характерных точках границ объекта

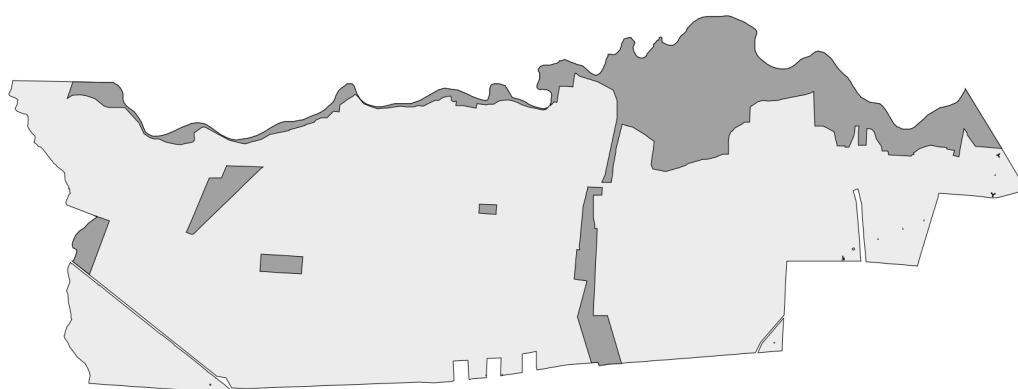
Обозначение характерных точек границ	Существующие координаты, м		Изменённые (уточнённые) координаты, м		Метод определения координат характерной точки	Средняя квадратиче- ская погреш- ность положе- ния характерн ой точки (Mt), м	Описание обозначения точки на местности (при наличии)
	X	Y	X	Y			
1	2	3	4	5	6	7	8
–							
					-	-	-

3. Сведения о характерных точках части (частей) границы объекта

Обозначение характерных точек границ	Существующие координаты, м		Изменённые (уточнённые) координаты, м		Метод определения координат характерной точки	Средняя квадратиче- ская погреш- ность положе- ния характерн ой точки (Mt), м	Описание обозначения точки на местности (при наличии)
	X	Y	X	Y			
1	2	3	4	5	6	7	8
Часть № -							
					-	-	-

Раздел 4

План границ объекта⁹



Масштаб: в 1 см - 299 м

Территориальная зона Р1

Используемые условные знаки и обозначения:



Граница населенного пункта



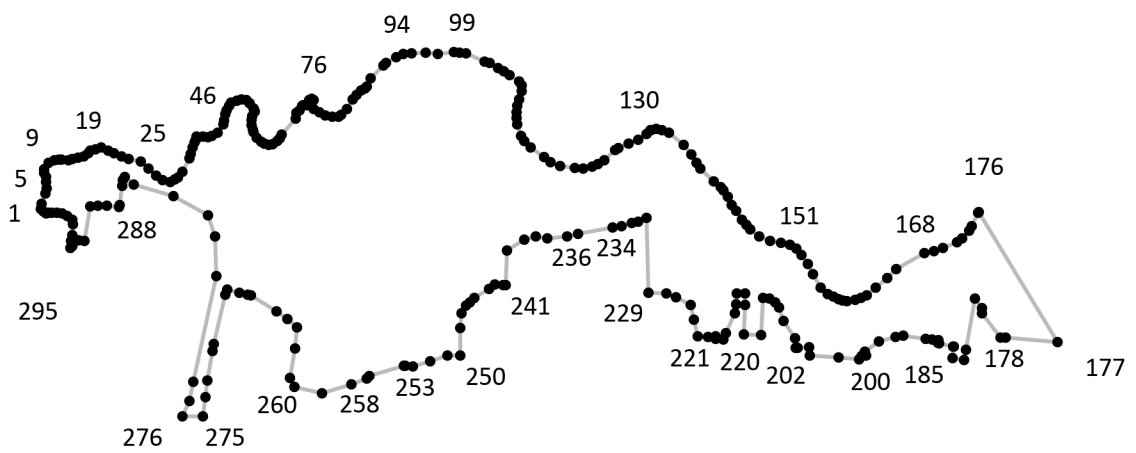
Граница территориальной зоны

Подпись _____ Дата « ___ » _____ 20__ г.

Место для оттиска печати лица, составившего описание местоположения границ объекта

Раздел 4

План границ объекта⁹



Масштаб: в 1 см - 136 м

Территориальная зона Р1, часть 1

Используемые условные знаки и обозначения:



Граница территориальной зоны



Поворотная точка

13

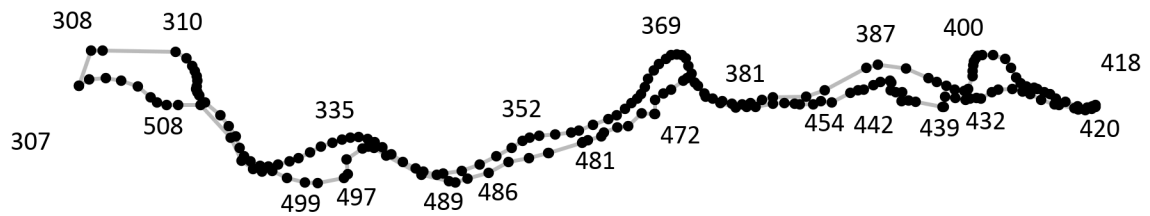
Подпись точки

Подпись _____ Дата «__» _____ 20__ г.

Место для оттиска печати лица, составившего описание местоположения границ объекта

Раздел 4

План границ объекта⁹



Масштаб: в 1 см - 141 м

Территориальная зона Р1, часть 2

Используемые условные знаки и обозначения:



Граница территориальной зоны



Поворотная точка

13

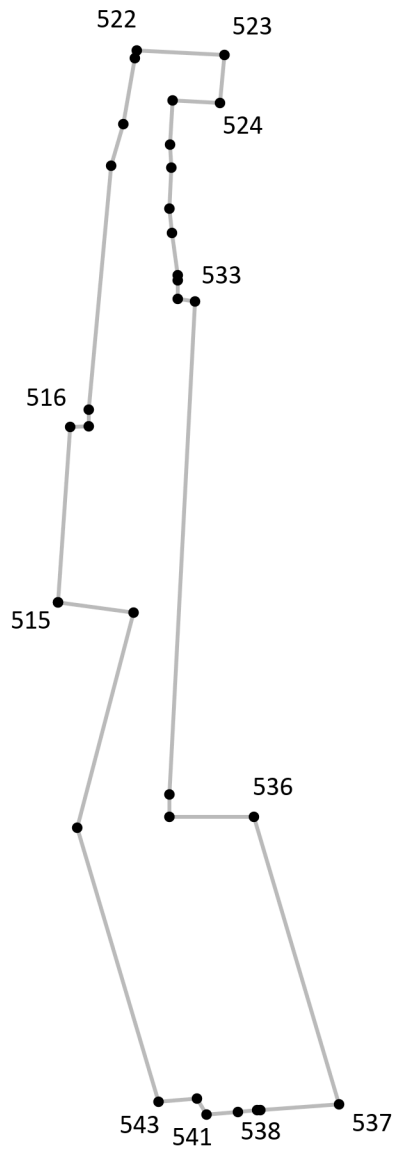
Подпись точки

Подпись _____ Дата « ___ » _____ 20__ г.

Место для оттиска печати лица, составившего описание местоположения границ объекта

Раздел 4

План границ объекта⁹



Масштаб: в 1 см - 50 м

Территориальная зона Р1, часть 3

Используемые условные знаки и обозначения:



Граница территориальной зоны



Поворотная точка

13

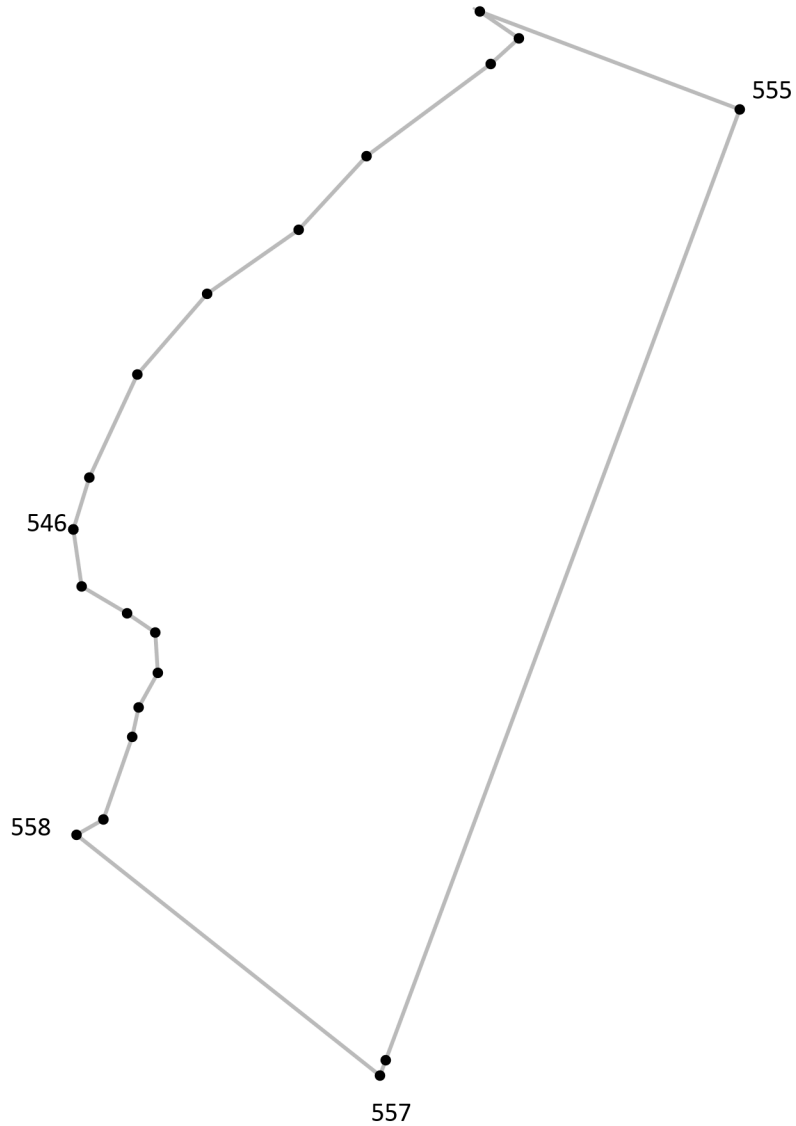
Подпись точки

Подпись _____ Дата « ___ » _____ 20__ г.

Место для оттиска печати лица, составившего описание местоположения границ объекта

Раздел 4

План границ объекта⁹



Масштаб: в 1 см - 17 м

Территориальная зона Р1, часть 4

Используемые условные знаки и обозначения:



Граница территориальной зоны



Поворотная точка

13

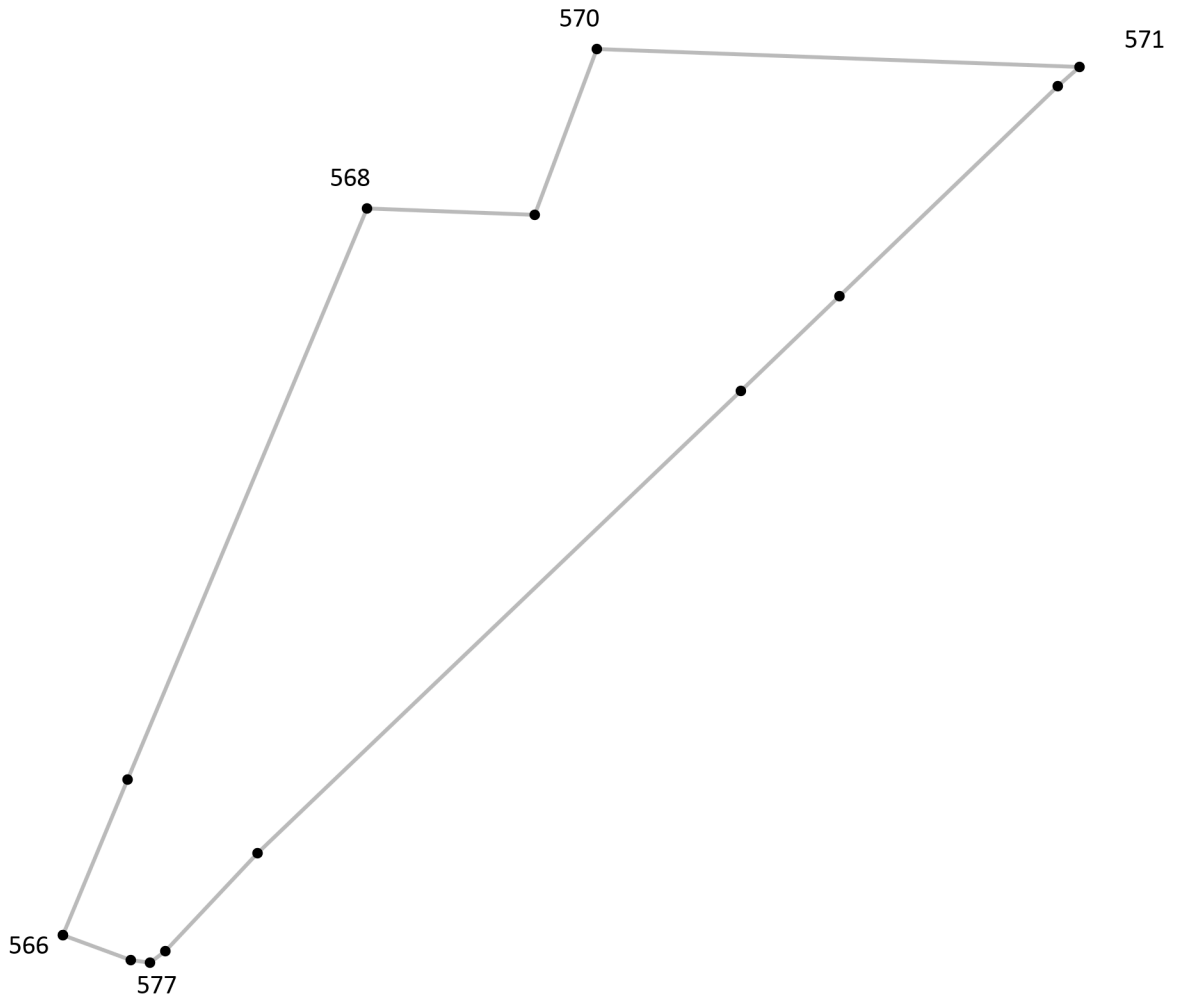
Подпись точки

Подпись _____ Дата «__» _____ 20__ г.

Место для оттиска печати лица, составившего описание местоположения границ объекта

Раздел 4

План границ объекта⁹



Масштаб: в 1 см - 22 м

Территориальная зона Р1, часть 5

Используемые условные знаки и обозначения:



Граница территориальной зоны



Поворотная точка

13

Подпись точки

Подпись _____ Дата « ___ » _____ 20__ г.

Место для оттиска печати лица, составившего описание местоположения границ объекта

Раздел 4

План границ объекта⁹



Масштаб: в 1 см - 5.1 м

Территориальная зона Р1, часть 6

Используемые условные знаки и обозначения:



Граница территориальной зоны



Поворотная точка

13

Подпись точки

Подпись _____ Дата « ___ » _____ 20__ г.

Место для оттиска печати лица, составившего описание местоположения границ объекта

Раздел 4

План границ объекта⁹



Масштаб: в 1 см - 12 м

Территориальная зона Р1, часть 7

Используемые условные знаки и обозначения:



Граница территориальной зоны



Поворотная точка

13

Подпись точки

Подпись _____ Дата « ___ » _____ 20__ г.

Место для оттиска печати лица, составившего описание местоположения границ объекта

¹ Графическое описание местоположения границ населенных пунктов, территориальных зон, особо охраняемых природных территорий и зон с особыми условиями использования территории (далее - Описание местоположения границ) составляется по результатам работ по определению координат характерных точек границ населенных пунктов, территориальных зон, особо охраняемых природных территорий и зон с особыми условиями использования территории либо части (частей) таких границ.

Описание местоположения границ составляется с использованием сведений Единого государственного реестра недвижимости, Единой электронной картографической основы, картографического материала, материалов дистанционного зондирования (далее - картографическая основа), а также по данным измерений, полученных на местности.

² В строке «Местоположение объекта» раздела «Сведения об объекте» приводится описание расположения объекта с указанием наименования субъекта Российской Федерации, муниципального образования, населенного пункта.

³ В строке «Площадь объекта +/- величина погрешности определения площади (P +/- Дельта P)» раздела «Сведения об объекте» указываются площадь объекта и предельно допустимая погрешность определения такой площади, если определение площади объекта предусмотрено соответствующим договором подряда, заключаемым между заказчиком и исполнителем работ по определению местоположения объекта.

Площадь объекта указывается в квадратных метрах с округлением до 1 кв. метра.

⁴ В строке «Иные характеристики объекта» раздела «Сведения об объекте» указываются иные характеристики объекта (при необходимости).

⁵ В разделе «Сведения о местоположении границ объекта» указываются:
система координат, используемая для ведения Единого государственного реестра недвижимости, в том числе номера соответствующих зон картографической проекции;
сведения о характерных точках границ объекта;
сведения о характерных точках части (частей) границы объекта.

Для обозначения характерных точек границ объекта используются арабские цифры. Для всех характерных точек границ объекта работ либо частей таких границ применяется сквозная нумерация.

Список характерных точек границ объекта в реквизитах «Сведения о характерных точках границ объекта» и «Сведения о характерных точках части (частей) границы объекта» должен завершаться номером начальной точки в случае, если такие границы представлены в виде замкнутого контура.

Реквизит «Сведения о характерных точках части (частей) границы объекта» заполняется в случае подготовки описания местоположения части (частей) границы объекта и (или) местоположения границ частей объекта, если законодательством Российской Федерации допускается описание местоположения границы в виде отдельных ее участков или описание границ частей объекта, в том числе в отношении территорий (подзон). В этом случае реквизит «Сведения о характерных точках границ объекта» не заполняется.

В реквизите «Сведения о характерных точках части (частей) границы объекта» границы частей объектов представляются в виде замкнутого контура.

Значения координат характерных точек границ объекта приводятся в метрах с округлением до 0,01 метра в указанной системе координат.

⁶ В зависимости от примененных при выполнении работ методов определения координат характерных точек границ объекта в графе «Метод определения координат характерной точки» реквизита «Сведения о характерных точках границ объекта» указываются:

геодезический метод (метод триангуляции, полигонометрии, трилатерации, метод прямых, обратных или комбинированных засечек и иные геодезические методы);
метод спутниковых геодезических измерений (определений);
фотограмметрический метод;
картометрический метод.

⁷ Графа «Описание обозначения точки на местности (при наличии)» реквизита «Сведения о характерных точках границ объекта» заполняется в случае, если характерная точка обозначена на местности специальным информационным знаком. В остальных случаях в графе проставляется прочерк.

⁸ Требования к заполнению раздела «Сведения о местоположении измененных (уточненных) границ объекта» аналогичны требованиям к заполнению раздела «Сведения о местоположении границ объекта».

Раздел «Сведения о местоположении измененных (уточненных) границ объекта» заполняется в случае, если сведения о местоположении изменяемых (уточняемых) границ объекта были внесены в Единый государственный реестр недвижимости.

⁹ План границ объекта оформляется в масштабе, обеспечивающем читаемость местоположения границ объекта, с отображением характерных точек границ объекта, читаемых в таком масштабе.

План границ объекта оформляется в виде, совмещенном с картографической основой.

На плане границ объекта отображаются:

границы объекта (читаемые в выбранном масштабе характерные точки и части границ);
установленные границы административно-территориальных образований;
границы природных объектов и (или) объектов искусственного происхождения (если местоположение отдельных частей границ объекта определено через местоположение указанных объектов);
необходимые обозначения;
используемые условные знаки;
выбранный масштаб.